

OLGU:

35 yaşımda kadın, yeni tanı AML hastası.

Ateş yakınması nedeniyle başvurduğu acil serviste tanı alıyor.

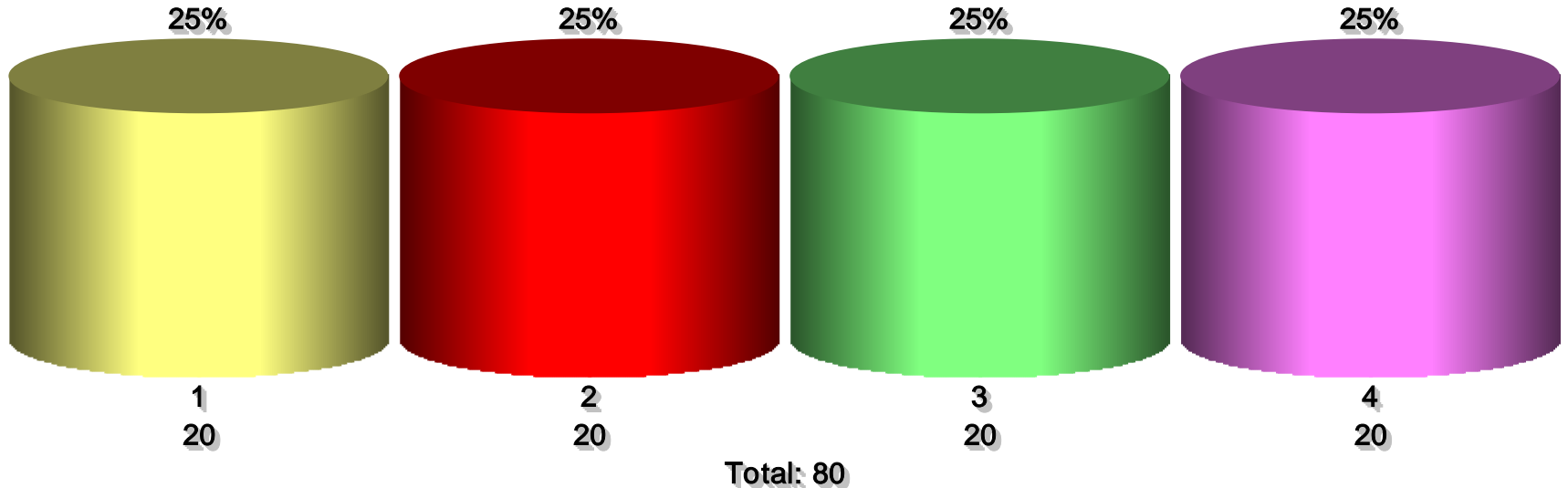
FEN Protokolü: Pip-tazo + Amikasin başlanıyor.

Tedavinin 5. günü ateş (39.5°C) devam ediyor.

Acil serviste subklavyen kateter takılmış. İnflamasyon yok.

# Bu hastaya yaklaşımınız?

1. Hastaya ampirik antifungal tedavi başlarım + toraks BT isterim
2. Hastadan toraks BT ister karbapenem başlarım
3. Hastadan toraks BT ister karbapenem + glikopeptid başlarım
4. Toraks BT isterim. Tedavi değişikliği yapmam

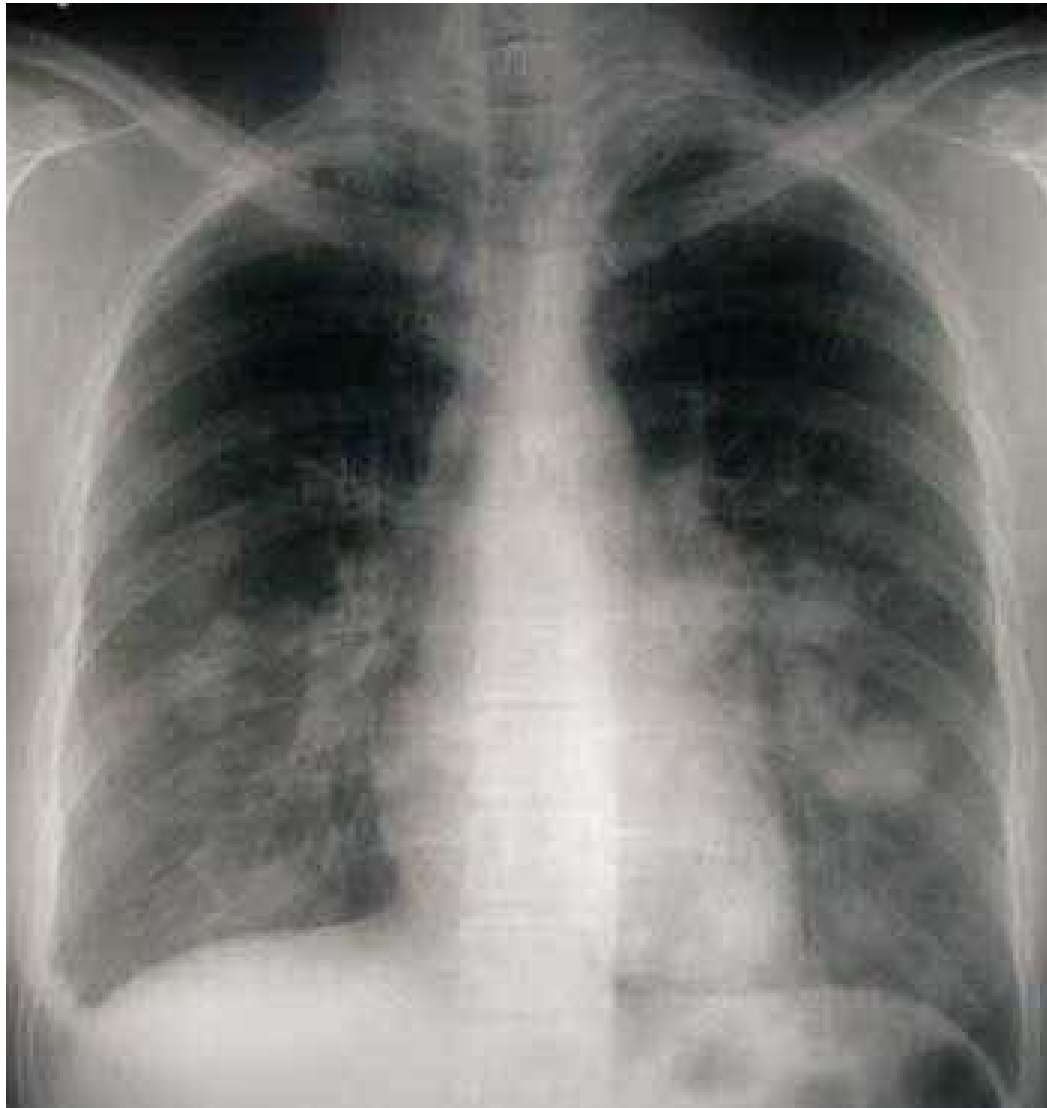


Hastadan Toraks BT istendi.

Galaktomannan düzeyi gönderildi

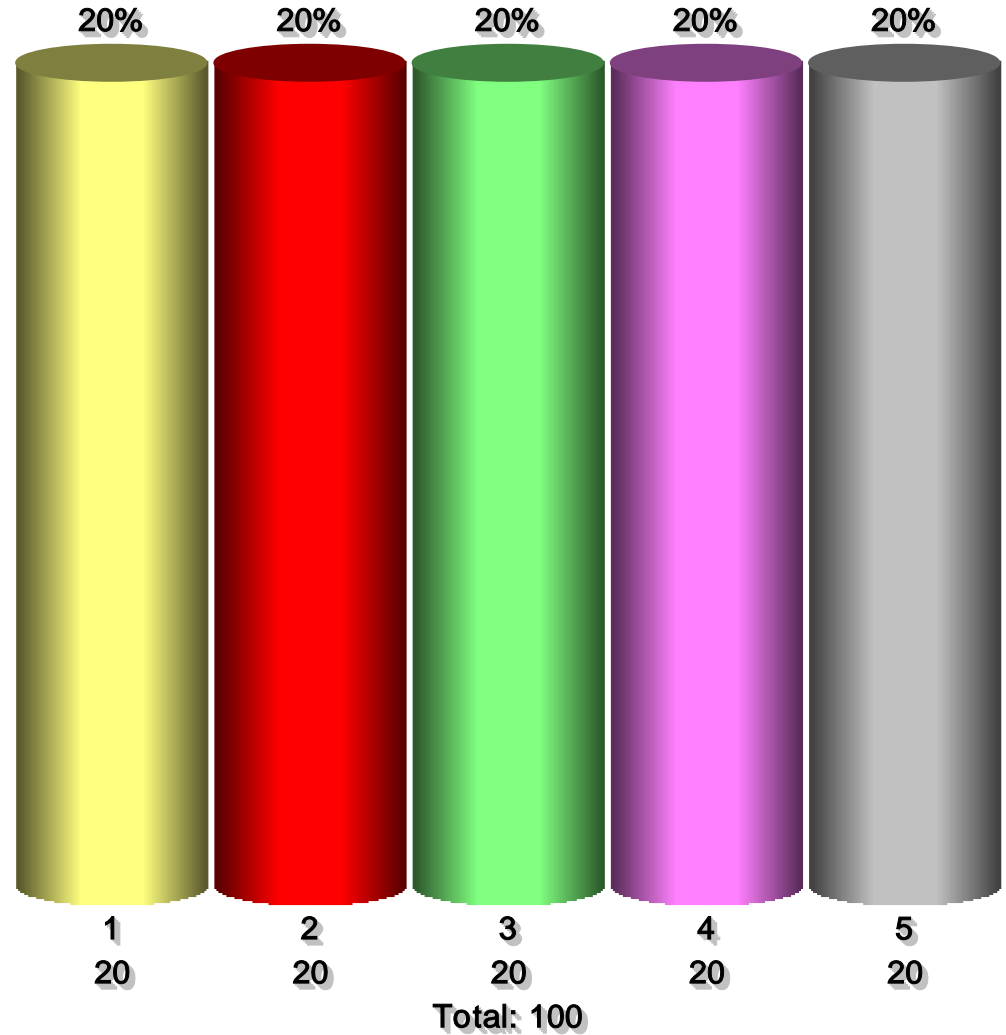
TZP + AK kesilerek imipenem tedavisi başlandı.

İMP tedavisininin 3. günü ateş devam ediyor.



Bu hastaya aşağıdaki antifungal ilaçlardan hangisini başlarsınız?

1. Konvansiyonel Amfoterisin B
2. Lipozomal Amfoterisin B
3. Kaspofungin
4. Vorikonazol
5. Posakonazol



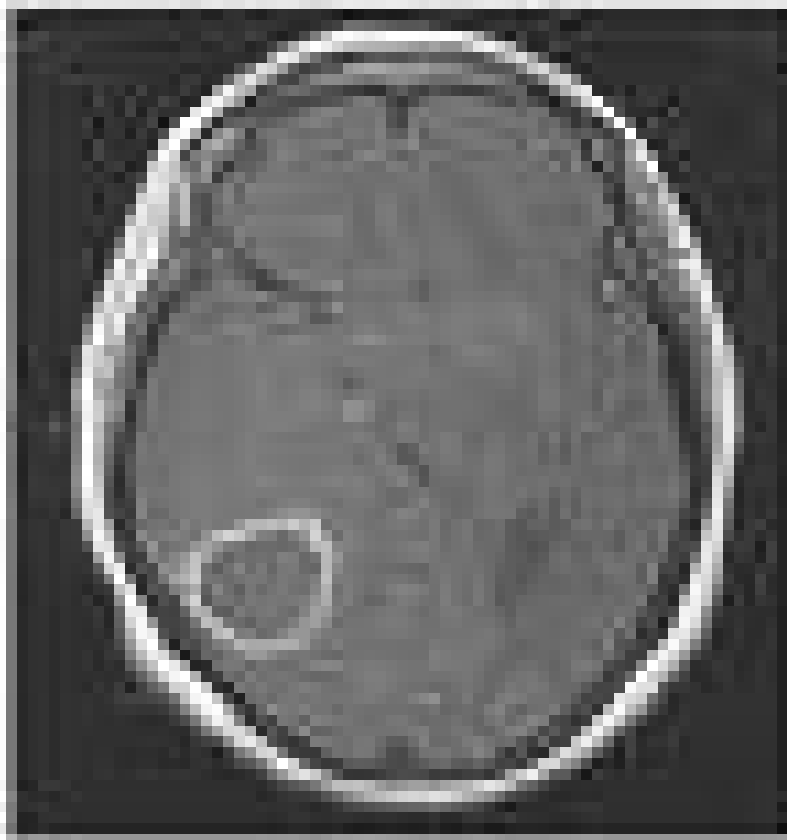
Lipozomal Amfoterisin B 2. günü

Ateş devam ediyor.

Galaktomannan düzeyi: 0.5

Hastanın konvulzif atakları olur..

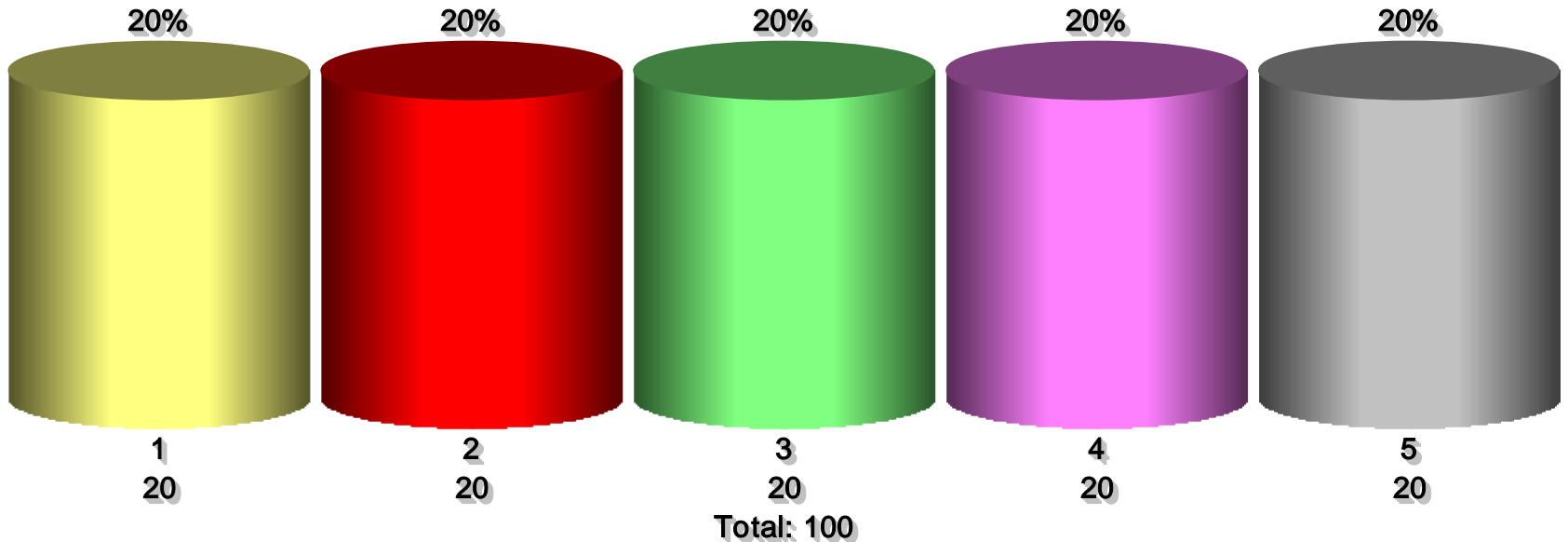
# Kranial CT



# Ne düşündünüz?

10

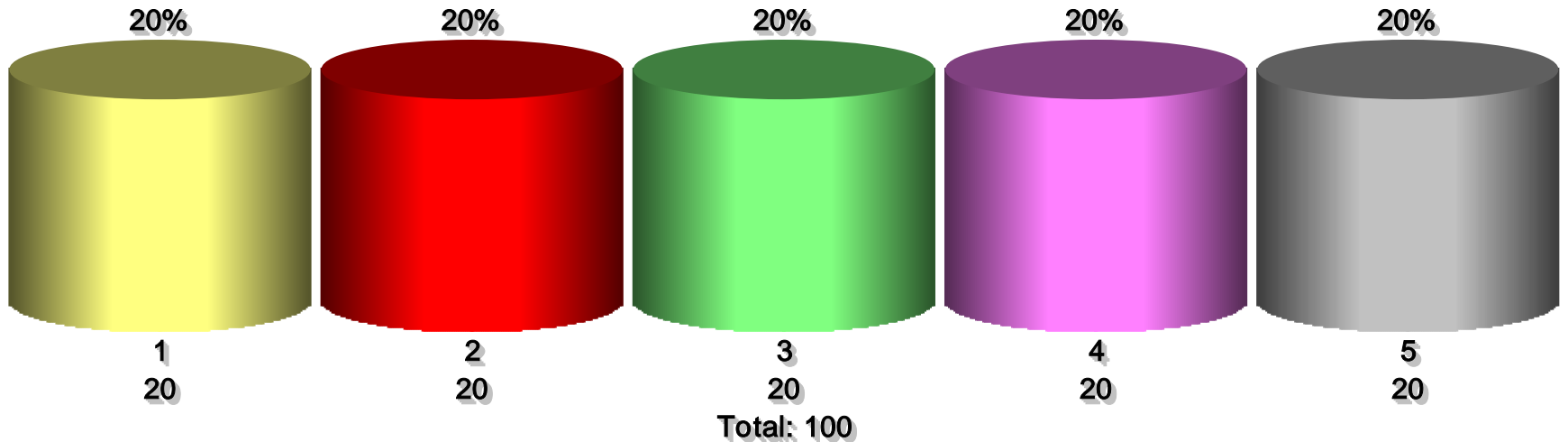
- A. Bu bir Aspergillus infeksiyonu
- B. Bu bir Nokardiyozis
- C. Bu bakteriyel infeksiyon olabilir
- D. Bu viral infeksiyon olabilir
- E. Bu toksoplazmoz olabilir





# Hastaya yaklaşımınız?

1. Lipozomal amfoterisin B dozunu artırırım
2. AmfoB yi keser vorikonazol başlarım
3. AmfoB yanına vorikonazol başlarım
4. AmfoB yanına caspofungin başlarım
5. AmfoB yanına flukonazol başlarım



İki gün sonra kan kültürleri:

6 adet kan kültüründe *Staphylococcus aureus* üremesi var.

FM:

Kalpte 3/6 dereceden sistolik ve 2/6 dereceden diyastolik  
üfürüm

Ekokardiyografi:

Aort ve triküspit kapaklarda vejetasyonlar.

TANI: İnfektif endokardit. Metastatik abseler.

Staphylococcus aureus bakteremisinde metastatik infeksiyon gelişme olasılığı ne kadardır?

10

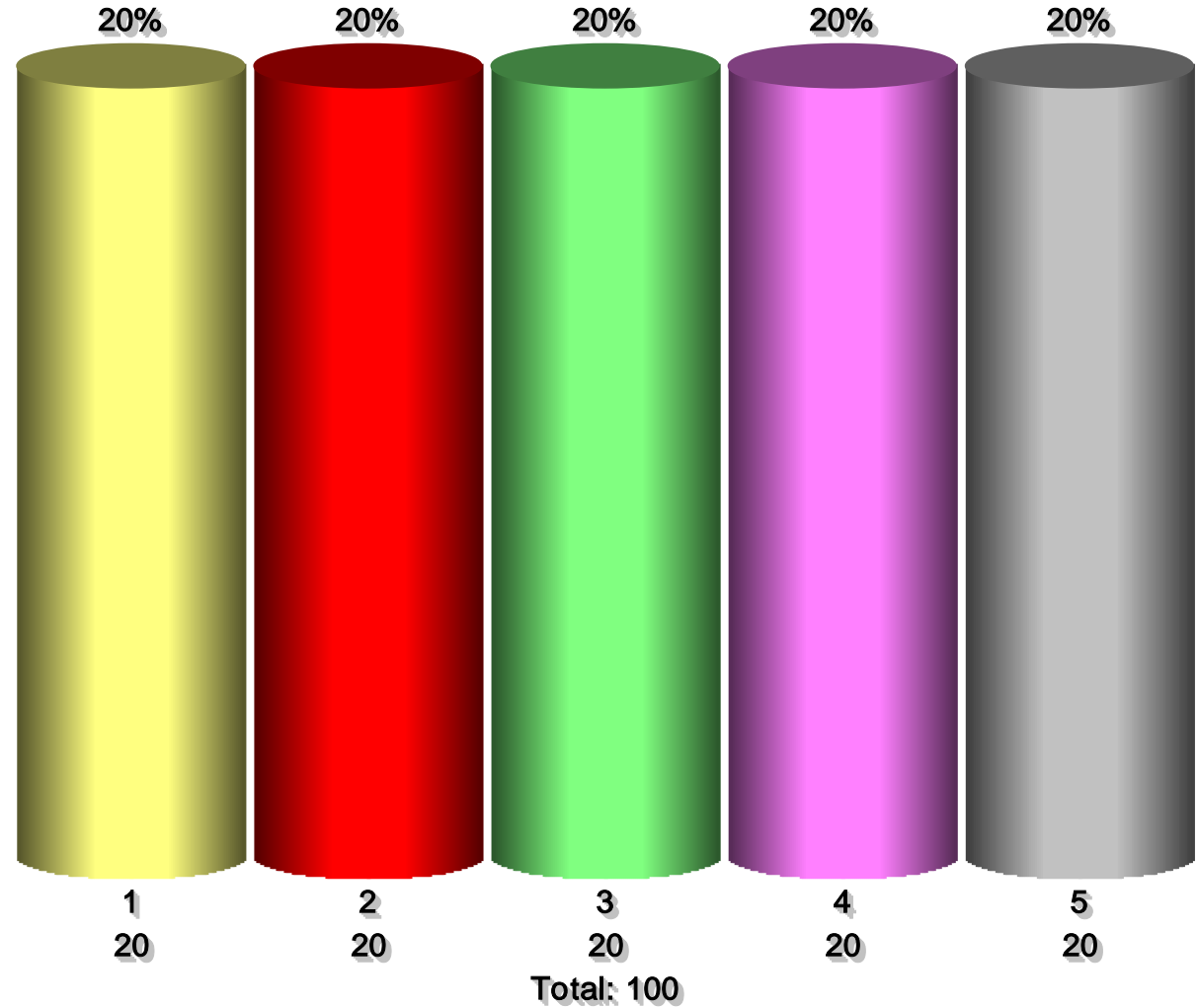
a. %1-5

b. %6-10

c. %11-20

d. %21-30

e. %30-35



# Staphylococcus aureus bakteremisinde mortalite ne sikliktadir?

10

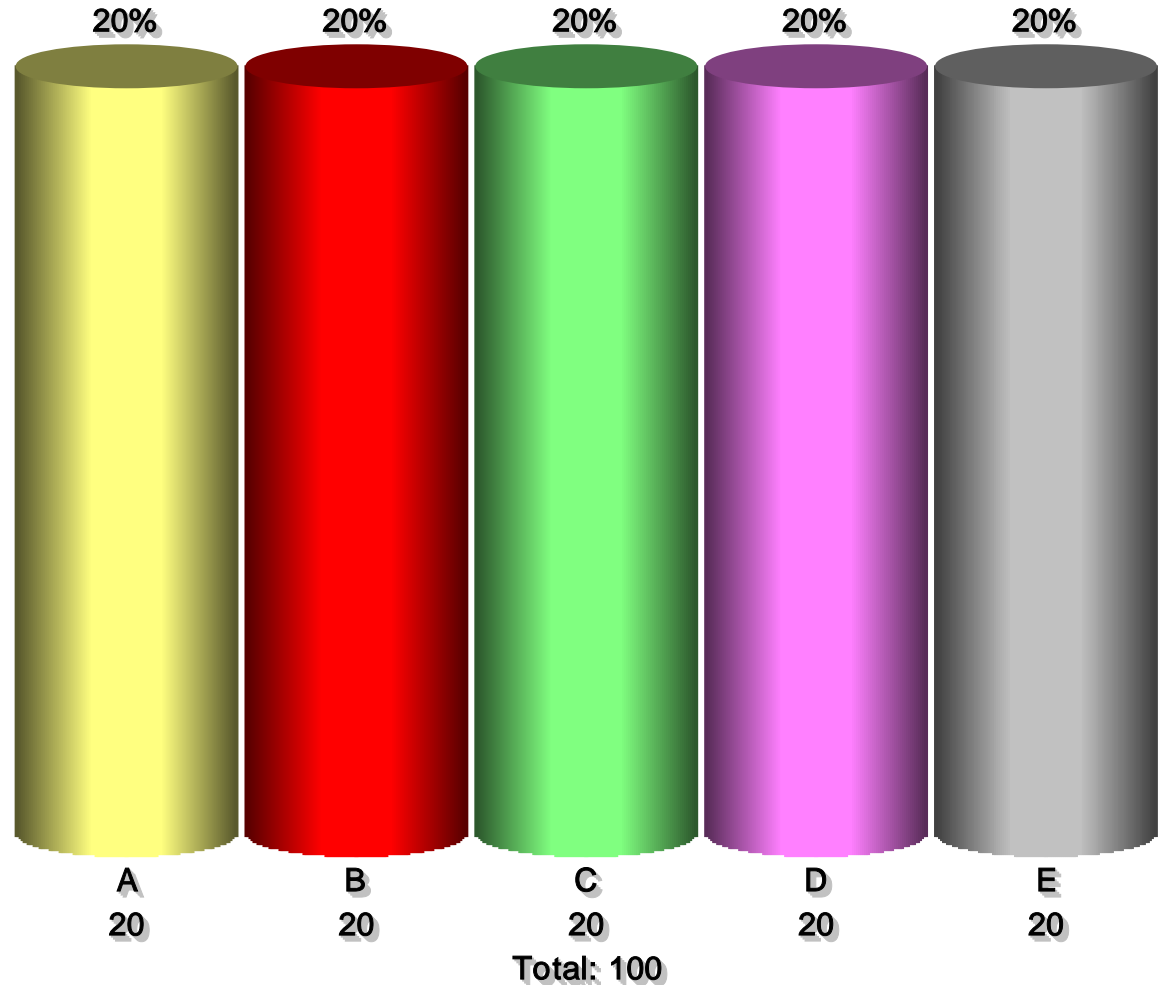
a. %1-5

b. %10-15

c. %20-30

d. %40-50

e. %60-75



Staphylococcus aureus bakteremisi olan hastalarda aşağıdaki tetkiklerden hangisi/hangileri yapılmalıdır?

I. Bilgisayarlı beyin tomografisi

II. Abdominal ultrasonografi

III. Ekokardiyografi

IV. Lökosit işaretli sintigrafi

- a. I ve III
- b. I ve II
- c. II ve III
- d. II ve IV
- e. III ve IV

